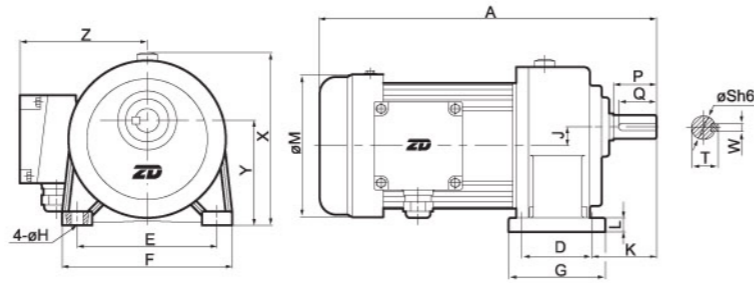


4#齿轮箱出轴直径 $\phi 32\text{mm}$ 配三相电机技术参数
4# GEARBOX WITH SHAFT DIA $\phi 32\text{mm}$ WITH 3-PHASE MOTOR PARAMETERS

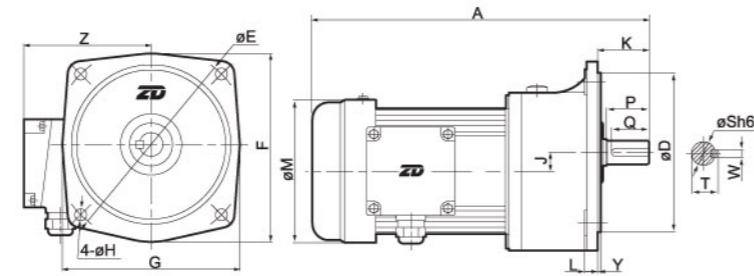
卧式 HORIZONTAL 立式 VERTICAL



■卧式 Horizontal



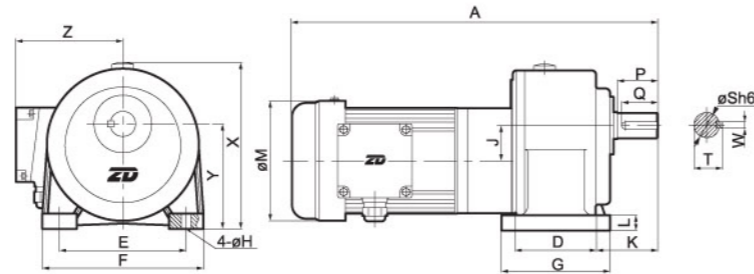
■立式 Vertical



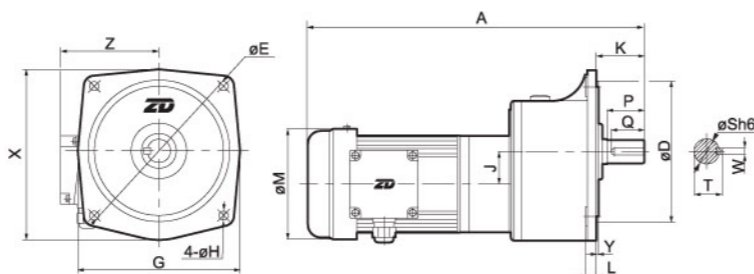
■高速比 (2#+4#) HIGH RATIO (2#+4#)



■卧式 Horizontal



■立式 Vertical



4#齿轮箱出轴直径 $\phi 32\text{mm}$ 配三相电机技术参数
4# GEARBOX WITH SHAFT DIA $\phi 32\text{mm}$ WITH 3-PHASE MOTOR PARAMETERS

■尺寸表 Size Table

单位Unit: mm

功率 Power	减速比 Ratio	A	D	E	F	G	H	J	K	L	M	X	Y	Z	S	P	Q	W	T	重量 Weight
200W 1/4HP	标准型 250~1800 (2#+4#)	470	130 (185)	170 (255)	215 (248)	165 (255)	13	47.5	70 (65)	21 (16)	133	216 (J)	138.5 (3)	120	32	55	50	10	35.5	28.0
	缩框型	/	/	/	/	/	/	/	/	/	/	/	/	/	/	/	/	/	/	/
400W 1/2HP	标准型 100~200	395	130 (185)	170 (255)	215 (248)	165 (255)	13	30	70 (65)	21 (16)	167	216 (J)	138.5 (3)	135	32	55	50	10	35.5	27
	缩框型 250-1800 (2#+4#)	480	130 (185)	170 (255)	215 (248)	165 (255)	13	47.5	70 (65)	21 (16)	167	216 (J)	138.5 (3)	135	32	55	50	10	35.5	30
750W 1HP	标准型 30~120	410	130 (185)	170 (255)	215 (248)	165 (255)	13	30	70 (65)	21 (16)	167	216 (J)	138.5 (3)	135	32	55	50	10	35.5	28
	缩框型 125-200	410	130 (185)	170 (255)	215 (248)	165 (255)	13	30	70 (65)	21 (16)	167	216 (J)	138.5 (3)	135	32	55	50	10	35.5	28
1500W 2HP	标准型 3~30	450	130 (185)	170 (255)	215 (248)	165 (255)	13	30	70 (65)	21 (16)	192	216 (J)	138.5 (3)	146	32	55	50	10	35.5	36
	缩框型 40-100	450	130 (185)	170 (255)	215 (248)	165 (255)	13	30	70 (65)	21 (16)	192	216 (J)	138.5 (3)	146	32	55	50	10	35.5	36

※表中 () 内为立式电机尺寸。

※labulation "(J)" denote Vertical motor dimension.

■输出轴容许扭矩 Output Torque

单位Unit: kg-m

功率 Power	类型 Type	频率 速率	速比 Ratio																				
			3	5	10	15	20	25	30	40	45	50	60	70	80	90	100	120	140	160	180	200	
400W 1/2HP	标准型 Standard type	50Hz	/	/	/	/	/	/	/	/	/	/	/	/	/	/	23.0	27.7	32.0	36.3	40.8	43.2	
		60Hz	/	/	/	/	/	/	/	/	/	/	/	/	/	/	19.2	23.1	26.7	30.3	34.0	36.0	
	缩框型 Light duty type	50Hz	/	/	/	/	/	/	/	/	/	/	/	/	/	/	/	/	/	/	/	/	/
		60Hz	/	/	/	/	/	/	/	/	/	/	/	/	/	/	/	/	/	/	/	/	/
750W 1HP	标准型 Standard type	50Hz	/	/	/	/	/	/	13.5	17.5	20.6	21.9	26.2	31.5	35.5	39.3	43.2	51.8	/	/	/	/	
		60Hz	/	/	/	/	/	/	11.3	14.6	17.0	18.3	21.9	26.3	29.6	32.8	36.0	43.2	/	/	/	/	
	缩框型 Light duty type	50Hz	/	/	/	/	/	/	/	/	/	/	/	/	/	/	/	51.8	51.8	51.8	51.8	51.8	
		60Hz	/	/	/	/	/	/	/	/	/	/	/	/	/	/	/	51.8	51.8	51.8	51.8	51.8	
1500W 2HP	标准型 Standard type	50Hz	2.60	4.50	9.10	13.5	18.1	22.6	27.1	/	/	/	/	/	/	/	/	/	/	/	/	/	
		60Hz	2.20	3.80	7.60	11.3	15.1	18.9	22.6	/	/	/	/	/	/	/	/	/	/	/	/	/	/
	缩框型 Light duty type	50Hz	/	/	/	/	/	/	/	39.5	44.46	49.4	51.8	51.8	51.8	51.8	51.8	/	/	/	/	/	
		60Hz	/	/	/	/	/	/	/	32.9	37.05	41.17	51.8	51.8	51.8	51.8	51.8	/	/	/	/	/	

■高速比输出轴容许扭矩 (2#+4#) High Ratio Output Shaft Torque (2#+4#)

单位Unit: kg-m

功率 Power	类型 Type	频率 速率	速比 Ratio																			
			250	300	350	400	450	500	600	700	800	900	1000	1100	1200	1300	1400	1500	1600	1700	1800	
100W 1/8HP	标准型 Standard type	50Hz	27.1	27.1	27.1	27.1	27.1	27.1	27.1	27.1	51.8	51.8	51.8	51.8	51.8	51.8	51.8	51.8	51.8	51.8	51.8	51.8
		60Hz	27.1	27.1	27.1	27.1	27.1	27.1	27.1	27.1	51.8	51.8	51.8	51.8	51.8	51.8	51.8	51.8	51.8	51.8	51.8	51.8
200W 1/4HP	缩框型 Light duty type	50Hz	27.1	27.1	27.1	27.1	27.1	27.1	27.1	27.1	51.8	51.8	51.8	51.8	51.8	51.8	51.8	51.8	51.8	51.8	51.8	51.8
		60Hz	27.1	27.1	27.1	27.1	27.1	27.1	27.1	27.1	51.8	51.8	51.8	51.8	51.8	51.8	51.8	51.8	51.8	51.8	51.8	51.8