

# 调速电动机 Speed Control Motors

6W

□60mm



## 规格Specs 连续额定Cont. Rated

型号Model · 类型Type 导线型Lead Wire Type		最大 输出功率 Output Power W	电压 Voltage V	频率 Frequency Hz	调速范围 Speed Control Range r/min	容许转矩 Allowance Torque		启动转矩 Starting Torque mN.m	电流 Current A	电容器容量 Capacitor μF
齿轮轴型 Pinion Shaft	圆轴型 Round Shaft					1200r/min mN.m	90r/min mN.m			
2IK6RGN-AJ	2IK6RA-AJ	6	1ph100	50	90~1400	50	30	35	0.260	3.5
					90~1700	50	29	35		
2IK6RGN-EJ	2IK6RA-EJ	6	1ph110 1ph120	60	90~1700	50	29	30	0.200	2.0
									0.230	
2IK6RGN-CE	2IK6RA-CE	6	1ph220 1ph230	50	90~1400	55	29	35	0.150	0.8
2IK6RGN-HE	2IK6RA-HE									

- 电动机铭牌上的型号并无表示电容器种类的(J、E)记号。  
With the name on record on the motor nameplate, there is no capacitor types(J、E) marked.
- 各种安全规格以电动机铭牌上的型号取得认证。  
When the motor is approved under various safety standards, the model name on the nameplate is the approved model name.

## 种类/Type

电动机/Motor

机型 Type	型号Model	
	齿轮轴型 Pinion Shaft	圆轴型 Round Shaft
导线型 Lead Wire Type	2IK6RGN-AJ	2IK6RA-AJ
	2IK6RGN-EJ	2IK6RA-EJ
	2IK6RGN-CE	2IK6RA-CE
	2IK6RGN-HE	2IK6RA-HE

平行轴减速器(另售)/  
Parallel Shaft Gearhead (Sold Separately)

减速器种类 Gearhead Type	减速器型号 Gearhead Model	减速比Gear Ratio
长寿命·低噪音 Long Life · Low Noise	2GN□K	3、3.6、5、6、7.5、9、 12.5、15、18、25、30、 36、50、60、75、90、 100、120、150、180、200
	2GN10XK (中间减速器Decimal gearhead)	

- 减速器型号的□中为减速比的数值  
Enter the gear ratio in the box (□) within the model name

3、3.6、5、6、7.5、9、  
12.5、15、18、25、30、  
36、50、60、75、90、  
100、120、150、180、200

## 2 装有减速器时的容许转矩

- 减速器·中间减速器另售。
- 减速器型号的□中为减速比的数值。
- 色表示与电动机同一方向旋转，其他则为相反方向。
- 转速是以电动机的同步转速（50Hz:1500r/min、60Hz:1800r/min）为基准除以减速比而算出来的数值。实际转速将随负载大小变化而比所示数值减少2%~20%左右。
- 希望以大于下表的减速比进行进一步减速时，可在电动机与减速器之间安装减速比为10的中间减速器。这时的容许转矩为3N·m。

### Allowable Torque When Being With Reducer

- Gearheads and decimal gearheads are sold separately.
- Enter the gear ratio in the box(□) within the model name.
- Indicates the same rotating direction of the motor while the others rotate in the opposite direction.
- The speed is calculated by dividing the motor's synchronous speed(50Hz: 1500r/min、60Hz: 1800r/min) by the gear ratio. The actual speed is 2%~20% less than the displayed value, depending on the size of the load.
- To reduce the speed beyond the gear ratio in the table, attach a decimal gearhead(gear ratio:10)between the gearhead and motor. In that case, the permissible torque is 3N·m.

容许力矩单位 Allowance Torque Unit: 上段 Upside (N.m) /下段 Belowside (kgf.cm)

型号Type 电动机 Motor 减速器 Gearhead	减速比 Gear Ratio	转 速 speed r/min	3	3.6	5	6	7.5	9	12.5	15	18	25	30	36	50	60	75	90	100	120	150	180	200		
			50Hz	60Hz	50Hz	60Hz	50Hz	60Hz	50Hz	60Hz	50Hz	60Hz	50Hz	60Hz	50Hz	60Hz	50Hz	60Hz	50Hz	60Hz	50Hz	60Hz	50Hz	60Hz	50Hz
2IK6RGN-AJ 2IK6RGN-EJ 2IK6RGN-CE 2IK6RGN-HE	2GN□K	50Hz	0.12	0.14	0.19	0.23	0.29	0.35	0.49	0.58	0.70	0.88	1.1	1.3	1.6	1.9	2.4	2.9	3	3	3	3	3	3	
			1.22	1.43	1.94	2.35	2.96	3.57	5.0	5.92	7.14	8.98	11.2	13.3	16.3	19.4	24.5	29.6	30	30	30	30	30	30	30
		60Hz	0.10	0.12	0.16	0.19	0.24	0.29	0.41	0.49	0.58	0.73	0.88	1.1	1.3	1.6	2.0	2.4	2.6	3	3	3	3	3	3
			1.02	1.22	1.63	1.94	2.45	2.96	4.18	5.0	5.92	7.45	8.98	11.2	13.3	16.3	20.4	24.5	2.65	30	30	30	30	30	30

## 2 容许悬挂负载·容许轴向负载 Permissible Overhung Load and Thrust load

电动机(圆轴型) →201页 Motor(Round shaft type) →P201  
 减速器 →201页 Gearhead →P201

## 2 减速器的容许负载惯性惯量J Permissible Load Inertia J of Gearhead

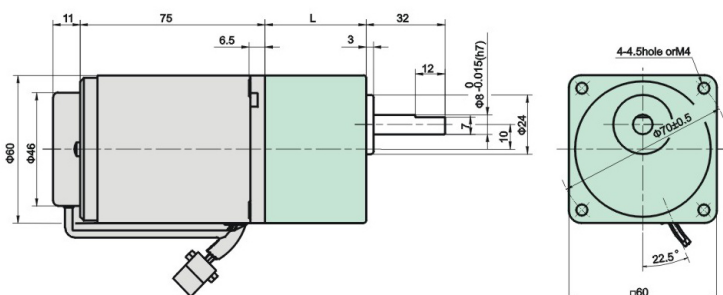
→201页 → P201

## 2 外形图(单位:mm)Dimensions(Unit:mm)

减速器附有安装用螺丝 Mounting screws are included with gearhead.

### ◇导线型 Lead Wire Type

重量 Weight:电动机 Motor:0.85kg 减速器 Gearhead :0.4kg



电动机型号 Motor Model	减速器型号 Gearhead Model	减速比 Gear Ratio	L1
2IK6RGN-AJ 2IK6RGN-EJ 2IK6RGN-CE 2IK6RGN-HE	2GN□K	3~18	32
		25~200	41

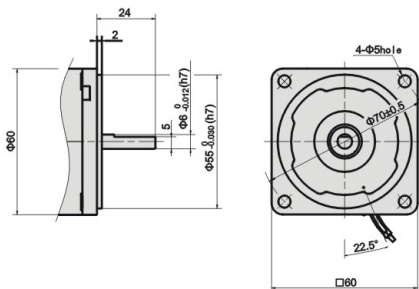
- 减速器型号的□中为减速比的数值  
 Enter the gear ratio in the box (□) within the model name

### ◇圆轴型的转轴部分 Shaft Section of Round Shaft Type

除重量及轴部外,电动机外形与齿轮轴型相同。

Excluding weight and the shaft section

Motor shape are the same as those of the pinion shaft

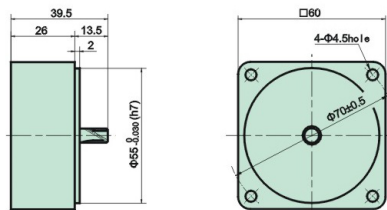


### ◇中间减速器 Decimal Gearhead

可安装在GN齿轮轴型上。

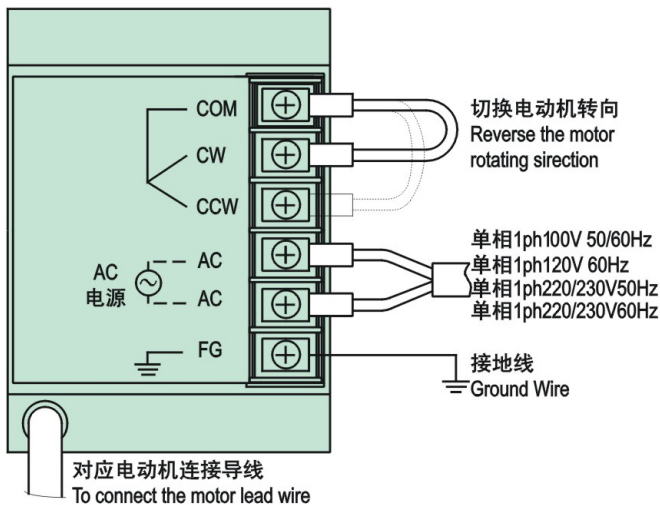
Can be connected to GN pinion shaft type 2GN10XK

重量weight: 0.24kg



### ◇连接图 Connection Diagrams

#### US型/US Type



#### SS型/SS Type

