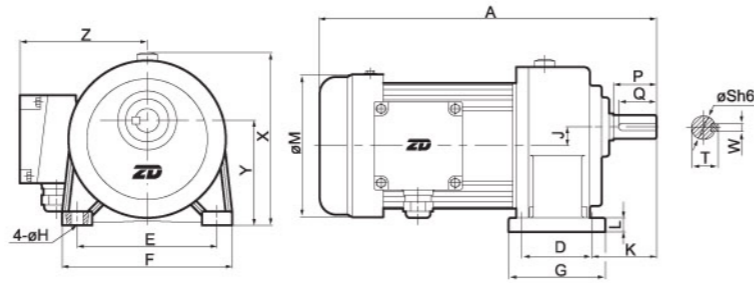


3#齿轮箱出轴直径 $\phi 28\text{mm}$ 配三相电机技术参数
3# GEARBOX WITH SHAFT DIA $\phi 28\text{mm}$ WITH 3-PHASE MOTOR PARAMETERS

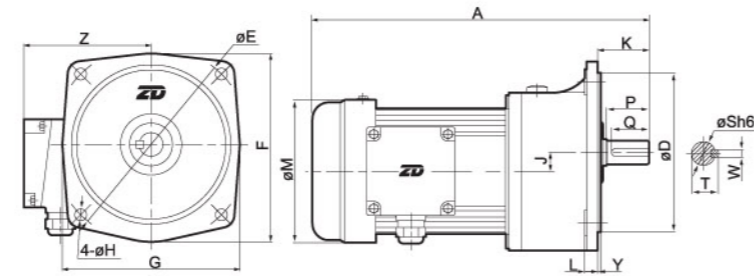
卧式 HORIZONTAL 立式 VERTICAL



■卧式 Horizontal



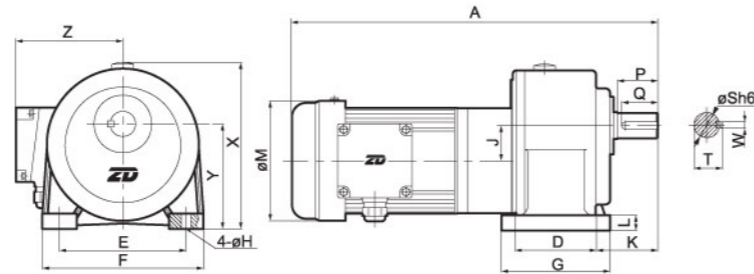
■立式 Vertical



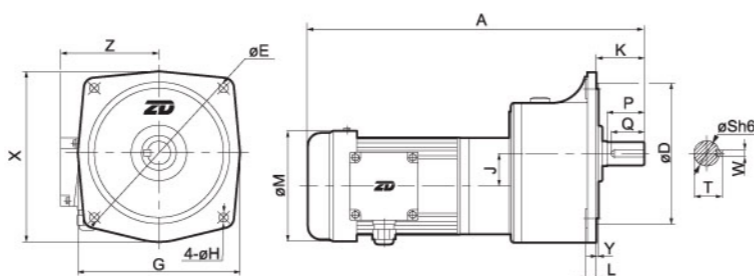
高速比 (1#+3#) HIGH RATIO (1#+3#)



■卧式 Horizontal



■立式 Vertical



3#齿轮箱出轴直径 $\phi 28\text{mm}$ 配三相电机技术参数
3# GEARBOX WITH SHAFT DIA $\phi 28\text{mm}$ WITH 3-PHASE MOTOR PARAMETERS

■尺寸表 Size Table

单位Unit: mm

功率 Power	减速比 Ratio	A	D	E	F	G	H	J	K	L	M	X	Y	Z	S	P	Q	W	T	重量 Weight
100W 1/8HP	标准型 250~1800 (1#+3#)	370	90 (170)	140 (220)	178 (205)	120 (195)	12	39	68 (58)	17 (13)	133	178 (/)	116 (3)	120	28	45	40	7	31.1	14.5
	/	/	/	/	/	/	/	/	/	/	/	/	/	/	/	/	/	/	/	/
200W 1/4HP	标准型 100~200	350	90 (170)	140 (220)	178 (205)	120 (195)	12	23	68 (58)	17 (13)	133	178 (/)	116 (3)	120	28	45	40	7	31.1	9.0
	缩框型 250-1800 (1#+3#)	410	90 (170)	140 (220)	178 (205)	120 (195)	12	39	68 (58)	17 (13)	133	178 (/)	116 (3)	120	28	45	40	7	31.1	18.0
400W 1/2HP	标准型 15~90	360	90 (170)	140 (220)	178 (205)	120 (195)	12	23	68 (58)	17 (13)	167	178 (/)	116 (3)	135	28	45	40	7	31.1	14.0
	缩框型 100-200	360	90 (170)	140 (220)	178 (205)	120 (195)	12	23	68 (58)	17 (13)	167	178 (/)	116 (3)	135	28	45	40	7	31.1	14.0
750W 1HP	标准型 3~25	380	90 (170)	140 (220)	178 (205)	120 (195)	12	23	68 (58)	17 (13)	167	178 (/)	116 (3)	135	28	45	40	7	31.1	16.0
	缩框型 30-120	380	90 (170)	140 (220)	178 (205)	120 (195)	12	23	68 (58)	17 (13)	167	178 (/)	116 (3)	135	28	45	40	7	31.1	16.0
1500W 2HP	/	/	/	/	/	/	/	/	/	/	/	/	/	/	/	/	/	/	/	/
	缩框型 3-30	420	90 (170)	140 (220)	178 (205)	120 (195)	12	23	68 (58)	17 (13)	192	178 (/)	116 (3)	135	28	45	40	7	31.1	25.0

※表中()内为立式电机尺寸。

※labulation "()" denote Vertical motor dimension.

■输出轴容许扭矩 Output Torque

单位Unit: kg-m

功率 Power	标准型 / 缩框型	频率 50Hz / 60Hz	速比 Ratio																			
			3	5	10	15	20	25	30	40	45	50	60	70	80	90	100	120	140	160	180	200
200W 1/4HP	标准型	50Hz	/	/	/	/	/	/	/	/	/	/	/	/	/	/	11.5	13.8	16.0	18.3	20.7	22.9
	60Hz	/	/	/	/	/	/	/	/	/	/	/	/	/	/	/	9.60	11.5	13.4	15.3	17.3	19.1
400W 1/2HP	标准型	50Hz	/	/	/	3.60	4.80	6.00	7.20	9.30	10.9	11.6	13.9	16.2	18.4	20.7	/	/	/	/	/	/
	60Hz	/	/	/	3.00	4.00	5.00	6.00	7.80	9.10	9.70	11.6	13.5	15.4	17.3	/	/	/	/	/	/	
750W 1HP	标准型	50Hz	1.30	2.20	4.50	6.80	9.00	11.2	/	/	/	/	/	/	/	/	/	/	/	/	/	
	60Hz	1.10	1.90	3.80	5.70	7.50	9.40	/	/	/	/	/	/	/	/	/	/	/	/	/	/	
1500W 2HP	标准型	50Hz	/	/	/	/	/	/	/	/	/	/	/	/	/	/	/	/	/	/	/	
	60Hz	/	/	/	/	/	/	/	/	/	/	/	/	/	/	/	/	/	/	/	/	

■高速比输出轴容许扭矩 (1#+3#) High Ratio Output Shaft Torque (1#+3#)

单位Unit: kg-m

功率 Power	标准型 / 缩框型	频率 50Hz / 60Hz	速比 Ratio																		
			250	300	350	400	450	500	600	700	800	900	1000	1100	1200	1300	1400	1500	1600	1700	1800
100W 1/8HP	标准型	50Hz	11.2	11.2	11.2	11.2	11.2	11.2	22.9	22.9	22.9	22.9	22.9	22.9	22.9	22.9	22.9	22.9	22.9	22.9	22.9
	60Hz	11.2	11.2	11.2	11.2	11.2	11.2	11.2	22.9	22.9	22.9	22.9	22.9	22.9	22.9	22.9	22.9	22.9	22.9	22.9	22.9
200W 1/4HP	缩框型	50Hz	11.2	11.2	11.2	11.2	11.2	11.2	22.9	22.9	22.9	22.9	22.9	22.9	22.9	22.9	22.9	22.9	22.9	22.9	22.9
	60Hz	11.2	11.2	11.2	11.2	11.2	11.2	11.2	22.9	22.9	22.9	22.9	22.9	22.9	22.9	22.9	22.9	22.9	22.9	22.9	22.9